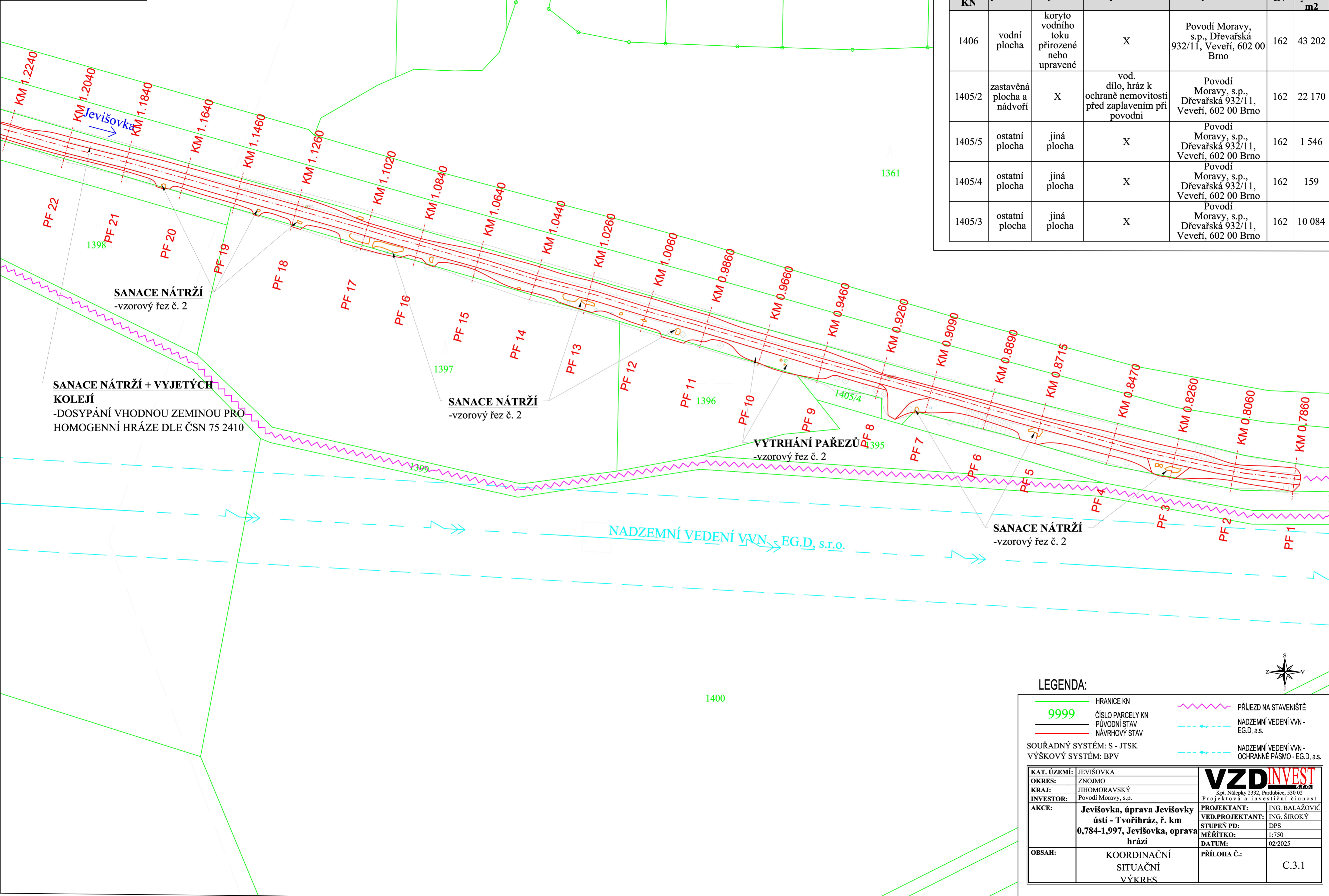


KOORDINAČNÍ SITUAČNÍ
VÝKRES - I/III
M 1:750

SEZNAM DOTČENÝCH POZEMKŮ KN:

Číslo parcely KN	Druh pozemku	způsob využití	stavba na pozemku	Vlastník pozemku	Číslo LV	Celková výměra m ²
1406	vodní plocha	koryto vodního toku přirozené nebo upravené	X	Povodí Moravy, s.p., Dřevařská 932/11, Veverí, 602 00 Brno	162	43 202
1405/2	zastavěná plocha a nádvoří	X	vod. dílo, hráz k ochraně nemovitostí před zaplavením při povodni	Povodí Moravy, s.p., Dřevařská 932/11, Veverí, 602 00 Brno	162	22 170
1405/5	ostatní plocha	jiná plocha	X	Povodí Moravy, s.p., Dřevařská 932/11, Veverí, 602 00 Brno	162	1 546
1405/4	ostatní plocha	jiná plocha	X	Povodí Moravy, s.p., Dřevařská 932/11, Veverí, 602 00 Brno	162	159
1405/3	ostatní plocha	jiná plocha	X	Povodí Moravy, s.p., Dřevařská 932/11, Veverí, 602 00 Brno	162	10 084



LEGENDA:

- 9999
- HRANICE KN

ČÍSLO PARCELY KN

PŮVODNÍ STAV

NÁVRHOVÝ STAV
-
- PŘÍJEZD NA STAVENIŠTĚ

NADZEMNÍ VEDENÍ VVN - EG.D, a.s.

NADZEMNÍ VEDENÍ VVN - OCHRANNÉ PÁSMO - EG.D, a.s.
- SOUŘADNÝ SYSTÉM: S - JTSK

VÝŠKOVÝ SYSTÉM: BPV

KAT. ÚZEMÍ:	JEVIŠOVKA	<div><div>VZDINVEST</div><div><div>Kpt. Nálepký 2332, Pardubice, 530 02</div><div>Projektová a investiční činnost</div></div></div>	
OKRES:	ZNOJMO		
KRAJ:	JIHOMORAVSKÝ		
INVESTOR:	Povodí Moravy, s.p.		
AKCE:	Jevišovka, úprava Jevišovky ústí - Tvoříhráz, ř. km 0,784-1,997, Jevišovka, oprava hrází	PROJEKTANT:	ING. BALÁŽOVIČ
		VED.PROJEKTANT:	ING. ŠÍROKÝ
		STUPEŇ PD:	DPS
		MĚŘÍTKO:	1:750
OBSAH:	KOORDINAČNÍ SITUAČNÍ VÝKRES	DATUM:	02/2025
		PŘÍLOHA Č.:	C.3.1